

USINE DE DELISE

Chambre de mise en charge

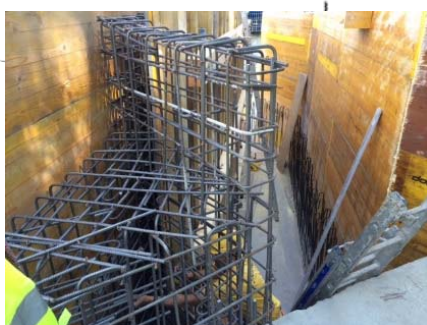
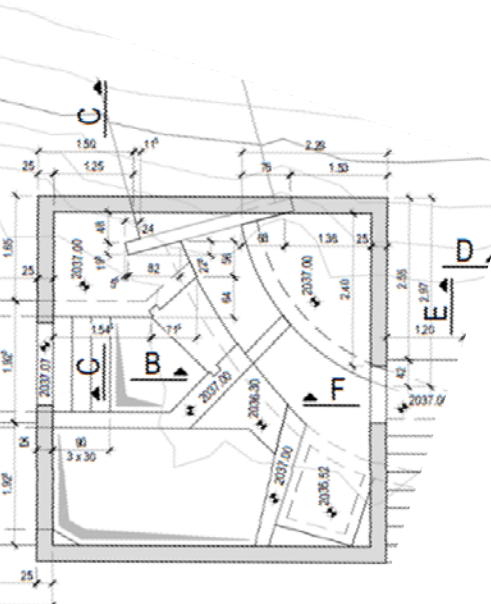
Caractéristiques

- Turbinage estival, 1.3 m³/s, chute 153.7 m, puissance 1.7 MW
- Turbinage hivernal, 0.2 m³/s, chute 152.2 m, puissance 0.27 MW

Particularités

- Chambre de mise en charge réalisée en dérivant les eaux déjà captées dès 1964 par les aménagements de Delise afin de supprimer un brise énergie et turbiner ces eaux avant de les amener dans le barrage des Toules.
- Ouvrage de prise pour 1.3 m³/s en été et 0.2 m³/s en hiver

PROBLÉMATIQUE



Projet

*Dérivation des eaux et
Chambre de mise en charge*

Prestations

- Participation à l'avant-projet en partenariat avec BG
- Travaux de génie civil
- . Projet
- . Appels d'Offre
- . Projet d'exécution
- . Participation à la DLT

Date 2014-2016