

## CLEUSON-DIXENCE – GALERIE D'EXHAURE

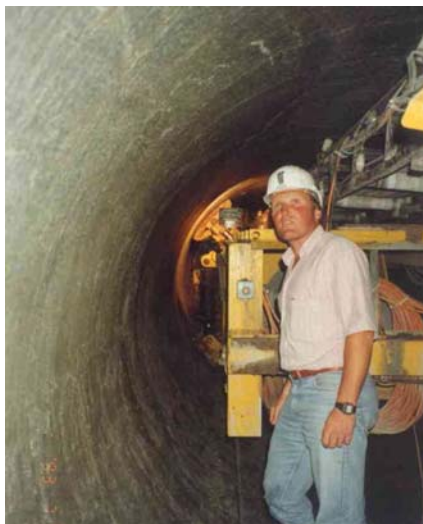
EOS / CLEUSON-DIXENCE

Dans le cadre de la réalisation de l'aménagement Cleuson-Dixence, une galerie d'exhaure a été forée sur le site du Chargeur, au pied du barrage de Grande-Dixence situé au fond du Val d'Héremence en Valais (Suisse).

Le rôle de cette galerie a été de permettre l'évacuation des eaux de chantier durant les travaux.

Au stade final, elle est utilisée comme galerie de vidange pour la partie supérieure du nouvel aménagement Cleuson-Dixence.

Cette galerie possède une longueur de 410 m et une pente de 10%. Elle a été forée au moyen d'un tunnelier de 2.30 m de diamètre.



## PROBLÉMATIQUE



### Exécution

*L'exécution de la galerie d'exhaure au moyen du tunnelier en attaque montante à 10% et en petite section a nécessité d'avoir recours à un système de marinage par wagonnets treuillés. La roche particulièrement dure et massive n'a pas nécessité la mise en œuvre de soutènement en section courante.*

Date : 20.08.2009