

CHAMBRE DE RÉUNION ET DE MISE EN CHARGE

Commune de Villeneuve

Caractéristiques

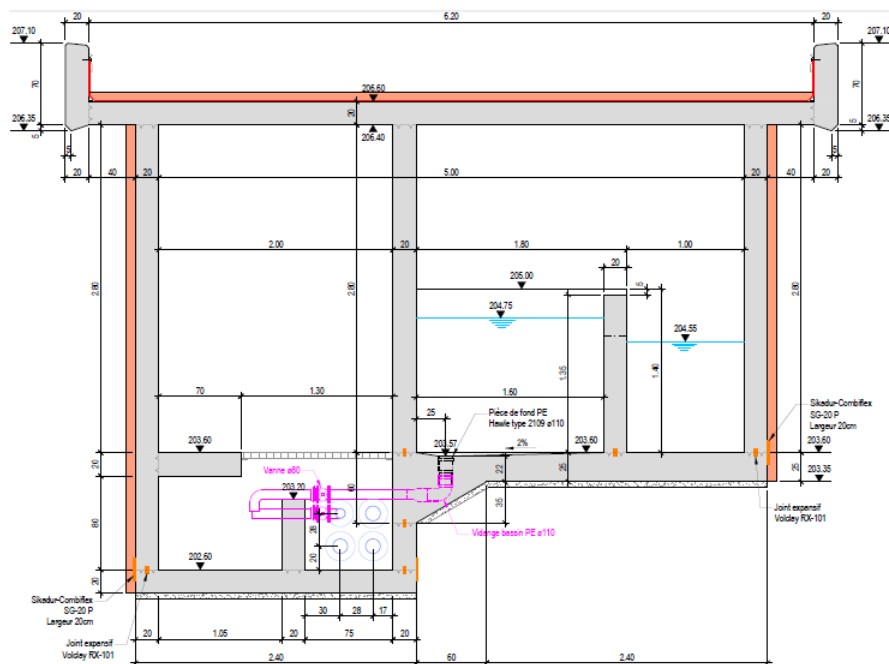
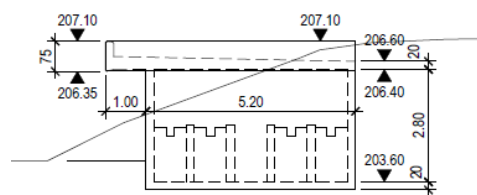
- Chambre de réunion 20 m³
- Réservoir intermédiaire 1'000 m³ avec local de turbinage
- Local turbinage de pieds.

Particularités

- Captage de plusieurs sources avec chambres séparées
- Réseau complexe de vannes et systèmes de gestion.

PROBLÉMATIQUE

ELEVATION B-B 1:100



Projet

Projet de turbinage des eaux potables de la commune de Villeneuve, avec chambre de réunion et de mise en charge pour le turbinage des eaux en deux paliers

Prestations

Le bureau PRA s'est occupé de l'implantation de la chambre adaptée au terrain ainsi que de la conception des détails constructifs.

Travaux réalisés en partenariat avec le bureau

BG.

Sion, juillet 2018