

## TORRENT DE PRAZ-JEAN ST-MARTIN

Protection contre les crues

### Caractéristiques

- Le torrent de Praz-Jean présentait un étranglement au droit de la route cantonale Sion-Les Haudères.
- La section insuffisante a été redimensionnée et élargie pour pouvoir traverser la route cantonale en passant sous un important mur de soutènement

### Particularités

- Travaux réalisés dans le cadre de l'aménagement global de la traversée de Praz-Jean.

## PROBLÉMATIQUE



### Projet

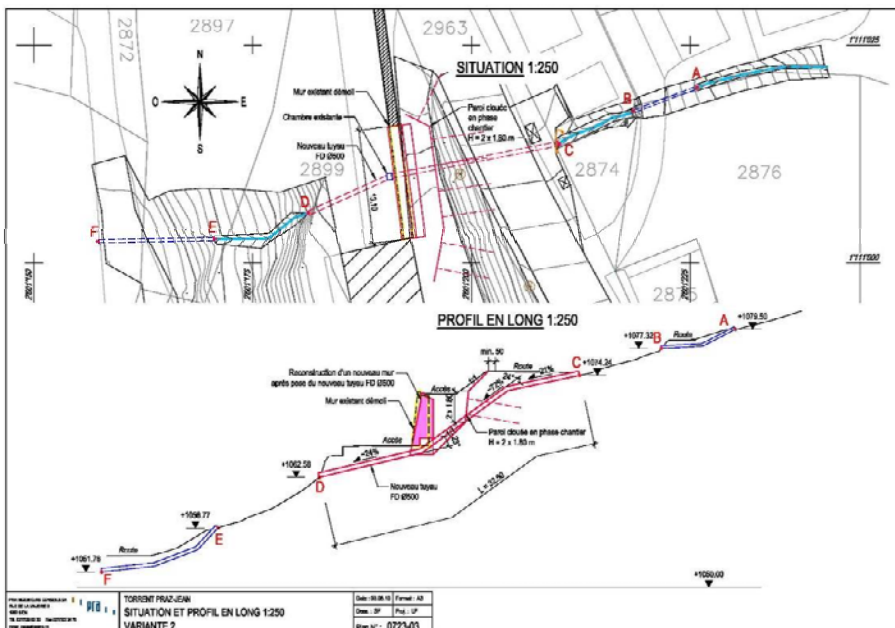
Recherche de variantes de tracé

Etude de la faisabilité économique

Choix de la variante optimale

### Prestations

- Projet, appel d'offre et soutien à la direction des travaux



Date : 2010