

CLEUSON-DIXENCE – NOUVELLE PRISE D’EAU

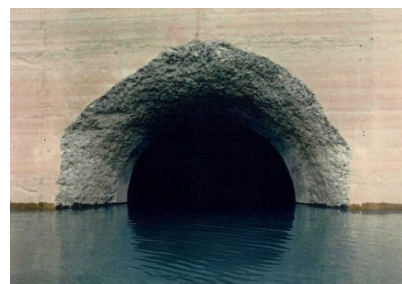
EOS / CLEUSON-DIXENCE

Le lot A comprend 380 m de galerie, depuis le parement amont du barrage de Grande-Dixence (PM O) jusqu’à la chambre au Point-Bas au Chargeur (PM 380). Il est constitué des ouvrages principaux suivants :

- Une nouvelle prise d’eau composée d’un entonnement et 13 m de blindages \varnothing 3.40 m embétonnés dans le barrage de Grande-Dixence. Pour l’exécution des travaux, ces blindages ont été équipés de boucliers d’obturation provisoire.
- 200 m de galerie de pente 1 à 12 % forée au tunnelier en diamètre \varnothing 4.40 m et revêtue d’un blindage intérieur \varnothing 3.80 autoporteur.
- Une chambre de vanne 16.5 m x 10.0 m, h = 11.0 m
- 180 m de galerie de pente 1 à 28 % excavée à l’explosif (section 4.40 x 4.40 m) et revêtue d’un blindage intérieur \varnothing 3.80 à 4.10 m autoporteur.
- Une fenêtre F1c d’accès à la chambre de vanne (section 5 x 5 m, l = 30 m).
- Une fenêtre F1b d’accès provisoire durant le chantier (\varnothing 4.40 m, l = 40 m).
- Une galerie (l = 12 m) et un puits (h = 15 m) de liaison avec l’aménagement de Grande-Dixence.



PROBLÉMATIQUE



Exécution

La réalisation de la nouvelle prise d’eau dans le barrage de Grande-Dixence a nécessité une coordination serrée avec l’exploitation de l’aménagement existant. Par deux fois, le niveau du lac des Dix a été descendu au niveau de la nouvelle prise d’eau durant 3 semaines : la première fois au printemps 1995 pour le percement et la deuxième fois au printemps 1998 pour la finition de l’entonnement. Entre ces deux interventions, le lac a pu être exploité sans restriction grâce à un système d’obturation provisoire à double boucliers métalliques développé spécifiquement pour le projet.

Date : 20.08.2009