

## AMENAGEMENT HYDROELECTRIQUE DE NANT-DE-DRANCE

Nant-de-Drance SA

### Cavernes des machines (KMA) et des transformateurs (KTR)

Le budget estimatif global du chantier Nant-de-Drance est d'environ 2.0 milliards CHF réparti sur 10 ans

Caractéristiques géométriques des deux cavernes principales:

- Les dimensions de la KMA sont d'environ 180 x 50 x 32 m. La structure porteuse de la KMA est constituée de 8 niveaux.
- Les dimensions de la KTR sont d'environ 150 x 14 x 18 m. La structure porteuse de la KTR est constituée de 3 niveaux.

Prestations pour le projet d'exécution:

- Calcul statique et dimensionnement des structures
- Plans de coffrage et d'armature des structures béton armé
- Coordination pluridisciplinaire (équipements, ventilation, etc.)

## PROBLÉMATIQUE



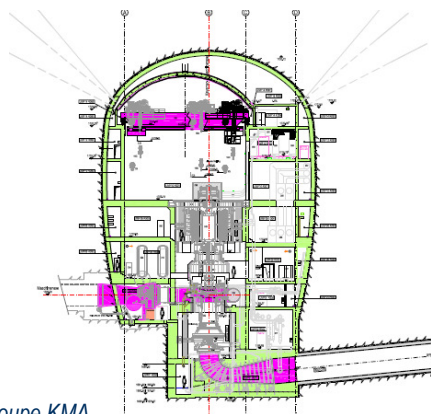
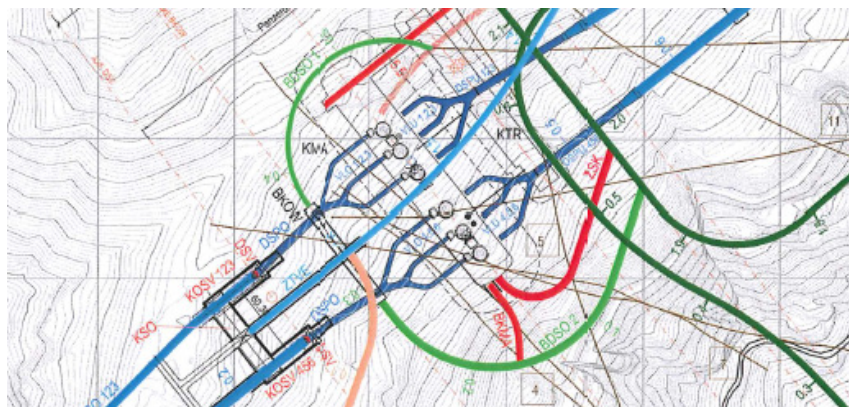
*Le chantier de Nant-de-Drance représente un chantier d'une ampleur considérable.*

*Ce mandat concerne les calculs et les plans d'exécution des deux cavernes principales de l'aménagement hydro-électrique, à savoir la caverne des machines KMA et la caverne des transformateurs KTR.*

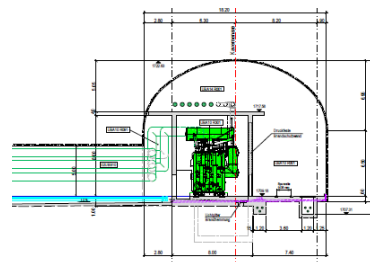
*Une partie de ces prestations a été confiée à PRA en sous-traitance:*

- KMA: partiel
- KTR: 100%

Situation



Coupe KMA



Coupe KTR

SM / 29.08.13