

## PS CFF DE GLAREY

Chemins de fers fédéraux suisses - CFF

### Caractéristiques

- Démolition coup de poing du passage supérieur CFF de Glarey

### Projet

- Afin de garantir un gabarit supérieur pour laisser passer les convois à deux étages, le PS CFF de Glarey devait être démoli et reconstruit. Sur demande de la commune de Sierre ce passage supérieur n'a pas été remplacé et il a été démoli dans la nuit du 24 au 25 août 2012.
- Coûts des travaux de démolition: 250'000 .-

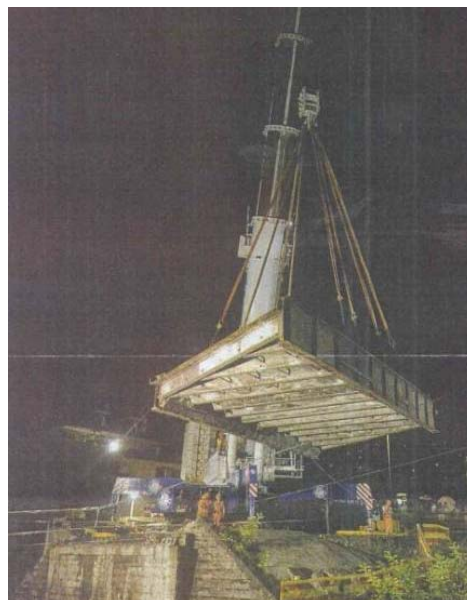


### Projet

*Vérification du poids propre, des charges et des possibilités de démolition en une opération coup de poing par un grue hydraulique géante pouvant lever un poids de 500 tonnes.*

### Prestations

*- Le bureau PRA, membre du consortium du tunnel CFF de Sierre, s'est occupé du PS CFF de Glarey ainsi que du mur de soutènement adjacent.*



2012-2013