

## IMMEUBLE RAIFFEISEN

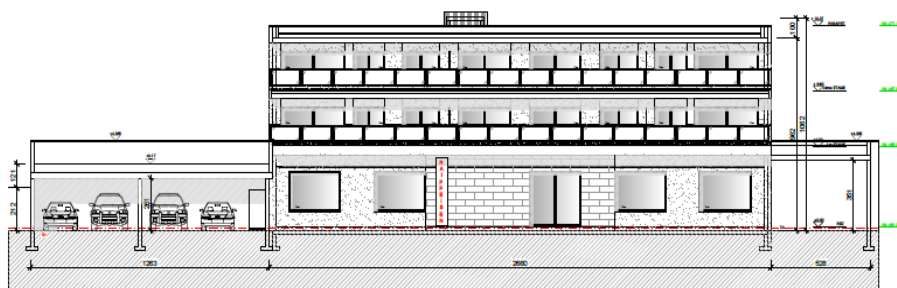
Fully - Valais

### Caractéristiques

- Ampleur des travaux:
  - Colonnes ballastées: 120'000 CHF
  - Construction + démolition: 1'100'000 CHF env.

### Particularités

- Bâtiment implanté sur terrain tourbeux et dépôts palustres
- Amélioration du sol par colonnes ballastées en béton prêt à l'emploi (CBPE)
- Transfert des charges par dalles suspendues et voiles
- Profilé métallique composé-soudé noyé en façade pour assurer l'appui d'un voile lourdement chargé au-dessus d'une ouverture
- Détails d'armature exigeants
- Consoles isolantes pour balcons de portée 2.20 m



Façade Sud



## PROBLÉMATIQUE



### Projet

*Construction d'un immeuble à  
occupation multiple à Fully,  
Valais:  
Banque Raiffeisen au rez-de-  
chaussée  
Habitations aux étages 1 et 2*

### Prestations

- Etude sismique
- Appel d'offre «béton armé et terrassement»
- Projet et plans d'exécution

*Date : 2014-2015*